



幼保連携型認定こども園

田園調布学園大学 みらいこども園

令和6年度

新入園児を募集中

対象と定員

☆ **1号認定子ども**

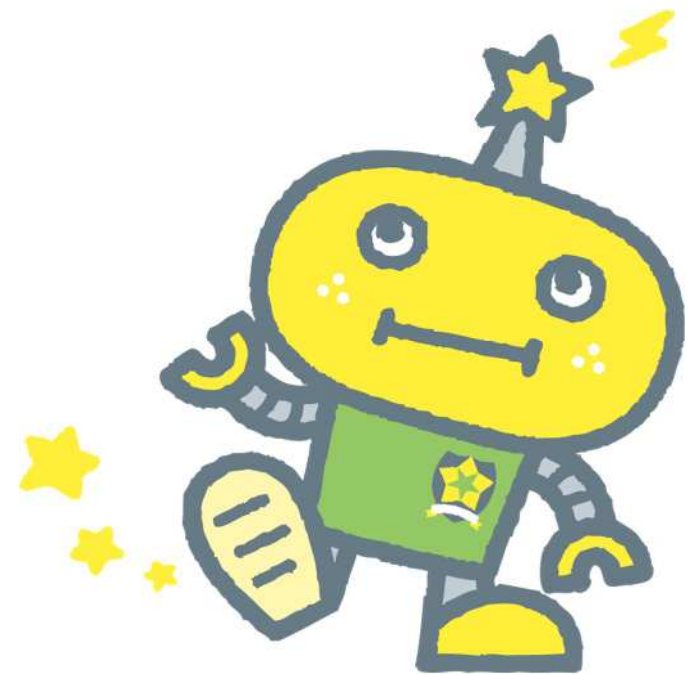
(9時から14時までの教育を希望される方)

◇ **3歳児クラス 若干名**

(令和2年4月2日~令和3年4月1日生まれ)

申し込み

**随時受け付けています。
お気軽にご相談ください。**



田園調布学園大学みらいこども園

〒211-0042

川崎市中原区下新城1丁目15番3号

電話 044-751-1211

FAX 044-751-1711

<https://www.mirai-kodomoen.ed.jp/>