



幼保連携型認定こども園

田園調布学園大学 みらいこども園

令和4年度

# 新入園児童を募集中

## 対象と定員

### ☆ 1号認定子ども

(9時から14時までの教育を希望される方)

#### ◇ 3歳児クラス 若干名

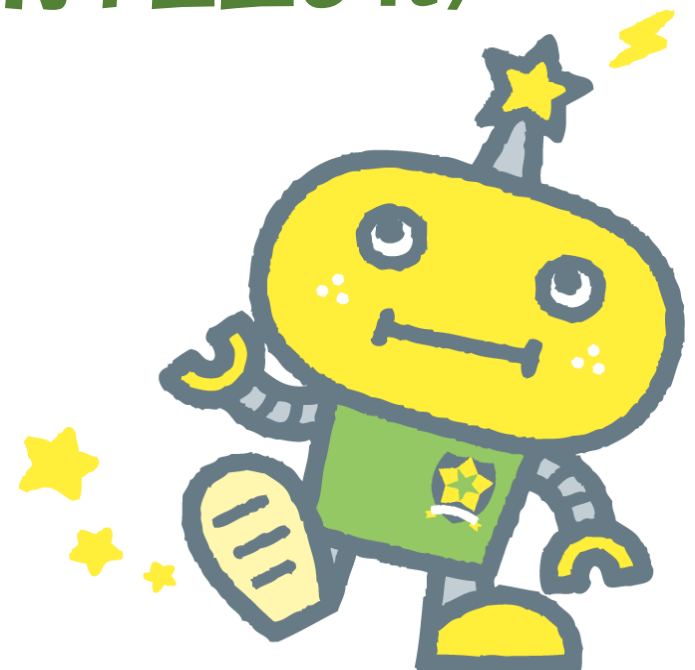
(平成30年4月2日~平成31年4月1日生まれ)

#### ◇ 5歳児クラス 若干名

(平成28年4月2日~平成29年4月1日生まれ)

## 申し込み

随時受け付けています。  
お気軽にご相談ください。



田園調布学園大学田園調布学園大学みらいこども園

〒211-0042

川崎市中原区下新城1丁目15番3号

電話 044-751-1211

FAX 044-751-1711

<https://www.mirai-kodomoen.ed.jp/>