



11月のほけんだより

2023.11.1発行
田園調布学園大学
みらいこども園
(看護師 板橋 裕希子)

11月になり、木々の葉が赤や黄色へと色付き始めました。今年は暑い気温が続いたため夏に増える感染症が長く流行しています。一日のうちの寒暖差が激しいこの時期はかぜをひきやすくなり、冬になるとまた違った風邪が流行ります。症状があるときは受診をお勧めします。これからやってくる本格的な冬に向けて、元気に遊ぶ。よく寝る。おいしく食べる。かぜに負けない丈夫な身体作りを心がけましょう。

11月9日は「換気の日」

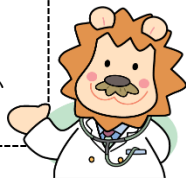
「いい空気」と読ませることから換気の日とされています。換気はマスク、手洗いとともに大事な感染対策です。これからの季節は暖房器具を使用する機会が増えてきます。空気の通り道をつくり、1時間に1回、5分程度の換気を心掛けましょう。

健診のお知らせ

11月9日(木)13:00

4歳児

※都合により日程が変更になることがあります。その都度事前にご連絡いたします。



手洗いとうがい



そら1くみ、そら2くみさんで保健指導を行いました。かぜをひくとどうなるの?どうしてかぜをひくの?お話を始め、問いかけると次々と答えが返ってきてイラストを出すのが間に合わないほどでした。

上を向いてのガラガラうがいが難しいお子さんもいました。濡れても大丈夫なお風呂の時などに練習するのもいいですね。

おててにポンという練習スタンプを使用し手洗いで汚れやばい菌を洗い流すことを確認しました。スタンプを使わないこどもたちも同じように丁寧に手洗いしました。

引き続き外遊びの後、食事の前、トイレの後、と励行していきます。



インフルエンザワクチン

子どもの場合1シーズン2回接種が標準です。1回目と2回目は2~4週間の間隔が必要です。接種してから2週間以上経たないと効果が現れないので流行する前に済ませることをお勧めしています。今年は9月から注意報が発令され流行が続いています。

接種は強制ではありません。アレルギー等で受けられないお子さんもいます。接種が不安な方は主治医に相談しましょう。

お子さんが予防接種を受けられましたら健康連絡カードに記載し担任まで提出お願いいたします。

インフルエンザと診断されたら

本年度は登園許可証が必須ではありませんが定められた期間のお休みは必要です。登園時には健康連絡カードに記入をお願いいたします。

また、本園ではご家族の方がインフルエンザに罹った場合、予防接種を受けていないお子さんは感染拡大防止のため欠席のご協力をお願いしています。

入園のしおりにも記載されておりますが登園許可証が必要な感染症があります。診断されたときは受診時にいただいて下さい。



