



暦の上では春になり、スギ花粉の飛散もはじまったようですがまだまだ寒さが続きます。新型コロナウイルス感染症も落ち着かない状況が続いています。暖房をつけていると忘れがちですが定期的に換気をしていきましょう。みらいこども園でも基本的感染対策を継続し感染予防に努めてまいります。

### ほし組さんで手洗い指導を行いました。



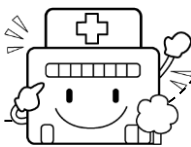
風邪予防には手洗いと「マスク」「うがい」の言葉もきかれ、給食前には水道横のイラストを見てひとつひとつ確認しながら石けんでしっかり手洗いしている姿がありました。外遊びの後、トイレの後、食事の前の手洗い習慣が身に付くようにしていきたいです。

### 気を付けたい冬に多い事故

#### やけど

冬はストーブ、ファンヒーター、炊飯器、ポット等やけどを起こしやすい状況が多くなります。ホットカーペットなどでの低温やけども増えています。

やけどをしてしまったらすぐに水道水で最低15～30分冷やします。発赤部位が広い、水疱が大きい、痛みがあるときは受診しましょう。



#### 豆まき時の誤嚥

2月3日は節分です。「季節を分ける」ことを意味するこの日、病気や災難を鬼に例え、豆をまいて無病息災を願います。

2021年1月消費者庁は5歳以下の子どもには硬い豆類やナッツ類をたべさせないよう警告しています。

ピーナッツは4, 5歳児の気管の直径とほぼ同じです。ご家庭での豆まき時に子どもが急に咳き込んだりゼーゼーした場合は要注意です。



#### お知らせ

インフルエンザの予防接種を受けていて、健康連絡カードでの連絡をいただいてない方は健康連絡カードの提出をお願いします。なお、同居家族の方がインフルエンザにかかった場合は予防接種を受けていない園児については、感染拡大防止のため登園を控えるご協力をお願いしております。

#### 健診のお知らせ

予定表と変更になりました。

2月14日(月)13:30  
0.1歳児健診

※都合により日程が変更になることがあります。その都度事前にご連絡いたします。





